

# Lava vandsystem



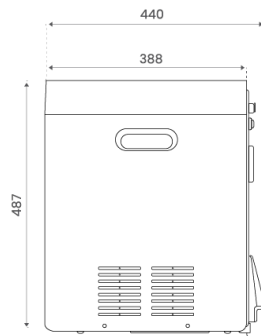
Lava vandsystem



Lava vandsystem



Lava stregtegning



Lava stregtegning

## Tilhørende armaturer



Cosmos C-tud



Cosmos C-tud



Cosmos C-tud



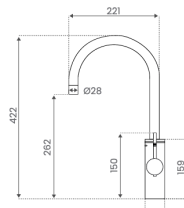
Universe C-tud



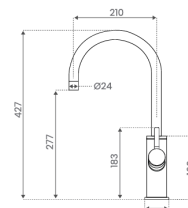
Universe C-tud



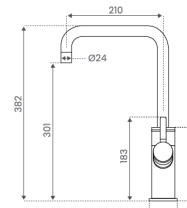
Universe U-tud



Cosmos C-tud



Universe C-tud



Universe U-tud

## Vandfunktioner



Kogende vand



Filtereret vand



Mix vand



Poste vand

## Teknisk information

- **Tank kapacitet:** 4,4 liter
- **System max sikkerhedstryk:** 6 bar (600 kPa)
- **Max. vandtemperatur:** 100°C
- **Strømforsyning:** 220V-240VAC 50/60Hz
- **Strømforbrug:** 1550 W/2550 W
- **Strømforbrug i standby:** 2.3 W
- **Sikkerhedsanordninger:** Maksimal temperaturbeskyttelse, sikkerhedsventil (med afspærringsventil, overtryksventil, indbygget envejsventil, og åben/luk-ventil)
- **Tank dimensioner (inkl. slanger):** 487 x 255 x 440 mm
- **Vægt:** 12 KG
- **Vandstrømningshastighed:** 2.0L/min. (vandtryk 3 bar)

## Links

[Se produktet i shoppen >](#)

[Se Smart produktark >](#)

[Tekniske detaljer om UNITO Smart >](#)

[Desinfektion af UNITO Smart >](#)